

Premier centre de la région destiné **aux femmes et aux fillettes mutilées sexuellement** (excision, infibulation...), le C.R.M.S.F. propose une prise en charge complète comprenant un accompagnement :

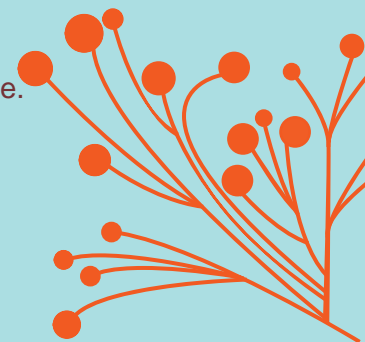
- Psychologique,
- Sexologique,
 - Social,
- Médical : traitement des complications médicales, chirurgie réparatrice.

L'assurance maladie prend en charge la totalité de vos frais à 100 %.

N'hésitez pas à nous contacter au 03.20.22.52.87

Mail : crmsf@ghicl.net

Site : www.crmsf.net



Du lundi au vendredi, de 9h30 à 17h30

Accueil : Entrée des consultations 1

En métro :

Ligne 2
Station Saint-Philibert

En bus :

54 Pérenchies Europe, Lompret Mairie
63B La Bassée
64B Monuments aux morts
75 Warneton B/Waasten
76 Quesnoy Blanche porte
77 Armentières Hôtel de Ville,
Prêmesque centre,
79 Armentières
325 Allennes les Marais, Carnin le Bizet
326 Annoeulin



GHICL Hôpital Saint-Philibert
C.R.M.S.F.
Rue du Grand But B.P. 249
59462 Lomme Cedex

Consultations sur rendez-vous :
03.20.22.52.87

Parking payant

